

## Zorg voor je eigen veiligheid

- Zet je alarmlichten aan om het verkeer te waarschuwen
- Trek een veiligheidshesje aan alvorens je voertuig te verlaten. Dit geldt voor ALLE inzittenden
- Na een ongeval of bij pech op de auto(snel)weg blijft niemand in het voertuig zitten. Alleen bij (vermoeden van) letsel laat je personen wél in het voertuig zitten
- Blijf nooit op de rijbaan staan
- Ga nooit een auto aan de kant duwen
- Houd altijd het verkeer in de gaten, dus ook eventueel verkeer op de vluchtstrook
- Ga achter de vangrail (midden- of buitenberm) of in de berm staan, maar steek hiervoor geen rijstroken over

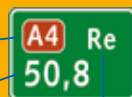
## Voorkom vervolgongevallen

Sta je in de file voor een ongeval:

- Houd voldoende afstand van het voertuig voor je, om uit te kunnen wijken voor hulp(verlenings)diensten
- Wees alert op onverwachte acties / verplaatsingen van betrokkenen bij het ongeval
- Houd de vluchtstrook vrij
- Blijf in je voertuig, er kunnen hulp(verlenings)diensten langsrijden
- Volg de aanwijzingen van hulpverleners op
- Zet als achterste voertuig in de file je alarmlichten aan om het verkeer te waarschuwen

## Waar sta je op de auto(snel)weg?

- Geef bij ongeval of pech alle informatie van het dichtsbijzijnde hectometerbord door:
- het wegnummer, hier de **A4**
- de hectometeraanduiding, hier **50,8**
- **Li** (links) of **Re** (rechts) en (indien vermeld) de zwarte letter op het gele vlak, hier de **t**



## In het kort:

### Zorg voor je eigen veiligheid!

#### Bij alléén blikschade

- Probeer met je voertuig naar de vluchtstrook te komen
- Lukt dit niet, bel 112
- Trek een veiligheidsvestje aan
- Als de voertuigen nog rijden, rijd samen naar een veilige plaats om de schade af te wikkelen

#### Bij een ernstig ongeval

- Bel 112
- Iedereen die zelf het voertuig uit kan, gaat naar een veilige plaats: achter de vangrail of in de berm
- Trek een veiligheidsvestje aan
- Laat gewonden in het voertuig zitten
- Wacht achter de vangrail of in de berm op hulp

#### Bij pech

- Probeer met je voertuig naar de vluchtstrook te komen
- Breng iedereen in veiligheid: stap uit en neem plaats achter de vangrail of in de berm
- Trek een veiligheidsvestje aan
- Bel voor je personenauto de pechhulpdienst of gebruik de praatpaal
- Bel 112 voor je vrachtauto
- Wacht achter de vangrail of in de berm op hulp
- Staat je voertuig erg gevaarlijk, bel 112

## Incidentmanagement (IM)

Bij Incidentmanagement wordt de term incident gebruikt als het gaat over pech- en ongevallen met (vracht)auto's.

### Samenwerking

Incidentmanagement is de samenwerking tussen politie, brandweer, ambulance, wegbeheerders en bergers. Zij verzorgen de veilige en efficiënte afhandeling van een incident. Daarvoor zijn landelijke afspraken gemaakt met verzekeringsmaatschappijen en alarmcentrales voor de financiële afhandeling van incidenten. Eén van de afspraken is dat er in de WA-verzekering een dekking is opgenomen voor de berging van personenauto's na een ongeval. De bestuurder mag daarbij de bestemming aangeven (binnen Nederland).

### Snellere afhandeling

Incidentmanagement heeft resultaat. Door goede afspraken tussen de partijen en een betere coördinatie van de aanpak van een ongeval worden incidenten nu sneller afgehandeld. Voor personenauto's scheelt dat ca. 15 minuten en voor vrachtauto's 60-90 minuten.

### Minder vervolgongevallen

Het sneller afhandelen van incidenten zorgt voor vermindering van vervolgongevallen: ongevallen in de staart van de file en kijkersongevallen.

**TIP: Ligt er iets op de weg dat verkeersgevaarlijk is: bel 112**

**TIP: Vul thuis alvast het Europees schadeformulier zover mogelijk in en leg dit in je voertuig**



Programma-  
bureau Incident  
management

## Drie IM-regelingen op hoofdwegen

### Landelijke Personenautoregeling

In alle personenautoverzekeringen is een dekking opgenomen voor de berging van het voertuig na een ongeval. De bestuurder geeft de bestemming aan (binnen Nederland) en de auto wordt daarheen vervoerd. Bij de melding van een ongeval aan 112 wordt een berger opgeroepen. Je hoeft dus niet zelf een berger te regelen en je hoeft ook niet voor deze berging te betalen.

### Landelijke Vrachtautoregeling

In Nederland is het merendeel van de vrachtauto's niet verzekerd voor een spoedeisende berging. Als dat voor de verkeersveiligheid en het beperken van de files nodig is, geeft de politie of de wegbeheerder opdracht de vrachtauto te bergen. Je zorgt dus niet zelf voor een berger.

De kosten voor deze eerste berging worden op de eigenaar verhaald. De eigenaar regelt zelf het doortransport.

### Wegsleepregeling achtergelaten voertuigen

Wegbeheerder en politie kunnen opdracht geven tot berging van een onbeheerd achtergelaten voertuig. De kosten worden op de eigenaar verhaald.

**Meer info over de IM-regelingen op hoofdwegen:**  
[www.incidentmanagement.nl](http://www.incidentmanagement.nl)

De partijen achter Incidentmanagement - en degenen die aan deze folder hebben meegewerkt - hebben de in deze folder opgenomen gegevens zorgvuldig verzameld naar de laatste stand van kennis en techniek. Aan deze folder kunnen geen rechten worden ontleend. Het Rijk sluit iedere aansprakelijkheid uit voor schade die uit het gebruik van de hierin opgenomen gegevens mocht voortvloeien.

**Concept en realisatie:** Programmabureau Incidentmanagement, Utrecht  
**Versiedatum:** maart 2011

Dit is een uitgave van

**Rijkswaterstaat**

Kijk voor meer informatie op  
[www.rijkswaterstaat.nl](http://www.rijkswaterstaat.nl)  
of bel 0800 - 8002  
(ma t/m zo 06.00 - 22.30 uur, gratis)

# Tips voor Weggebruikers bij ongevallen en pech

Een folder voor in de (vracht)auto

Zorg voor eigen veiligheid!



# Wat doe je bij ongevallen op de auto(snel)weg...

## Ongeval met alléén blikshade

### Voertuig rijdt nog:

- Zorg voor je eigen veiligheid (zie rode kader)
- Noteer / fotografeer (bv. telefoon) het kenteken van het voertuig waarmee je in botsing bent gekomen
- Rijd je voertuig naar de eerstvolgende afrit / parkeerplaats / tankstation en vul daar het Europees schadeformulier in
- Vermijd stoppen op de vluchtstrook

### Voertuig kan naar de vluchtstrook, maar kan niet verder rijden:

- Zorg voor je eigen veiligheid (zie rode kader)
- Noteer / fotografeer (bv. telefoon) het kenteken van het voertuig waarmee je in botsing bent gekomen
- Rijd je voertuig naar de vluchtstrook
- Zodra de personenauto op de vluchtstrook staat, raadpleeg je je eigen pechhulpdienst, of je verzekering (telefoonnummer op je 'Groene kaart') Zij helpen je verder
- Vul hierna het Europees schadeformulier in

### Voertuig kan niet meer rijden:

- Zorg voor je eigen veiligheid (zie rode kader)
- Bel 112 voor assistentie:
  - Leg uit waar je bent (zie oranje kader)
  - Vertel wat je ziet
- Assistentie ter plaatse:
  - Een weginспекteur zorgt voor veiligheidsmaatregelen ter plaatse
  - Een berger vervoert jouw personenauto (gratis) naar de eerstvolgende veilige locatie
  - Een berger vervoert jouw vrachtauto naar de eerstvolgende veilige locatie. De kosten worden verhaald op de eigenaar
  - De politie komt bij alleen blikshade vrijwel niet meer ter plaatse
- Noteer / fotografeer (bv. telefoon) het kenteken van het voertuig waarmee je in botsing bent gekomen
- Vul hierna het Europees schadeformulier in

## Ernstig ongeval

- Zorg voor je eigen veiligheid (zie rode kader)
- Bel 112 voor assistentie:
  - Leg uit waar je bent (zie oranje kader)
  - Vertel wat je ziet

### Vertel wat je ziet

- Zijn er gewonden: hoeveel, hoe ernstig, beknelling?
- Hoeveel (vracht)auto's of motoren staan er?
- Zijn er gevaarlijke stoffen bij (oranje bord met nummers of waarschuwingsborden)? Houd in dat geval 100 meter afstand en de wind in de rug

NB Op basis van jouw informatie roept de 112-meldkamer de noodzakelijke hulp(verlenings)diensten op



# ...en bij pech?

## Pech met je voertuig

Er wordt onderscheid gemaakt tussen pech op de rijbaan en pech op de vluchtstrook. In beide gevallen geldt:

- Zorg voor je eigen veiligheid (zie rode kader)

### Pech op de rijbaan

- Zorg voor je eigen veiligheid (zie rode kader)
- Bel 112 voor assistentie:
  - Leg uit waar je bent (zie oranje kader)
  - Vertel wat je ziet

### Pech op de vluchtstrook

- Zorg voor je eigen veiligheid (zie rode kader)
- Bel voor je personenauto de pechhulpdienst of gebruik de praatpaal
- Bel 112 voor je vrachtauto

### De vluchtstrook is alleen voor noodgevallen Stop alleen in uiterste nood op de vluchtstrook, want:

- Weggebruikers verwachten hier geen voertuigen
- Weggebruikers hebben geen zicht op de vluchtstrook als ze achter een groter voertuig rijden
- Het snelheidsverschil tussen een stilstaand voertuig en het verkeer op de naastliggende rijstrook is minstens 80 km/u
- De vluchtstrook is alleen voor de hulp(verlenings) diensten

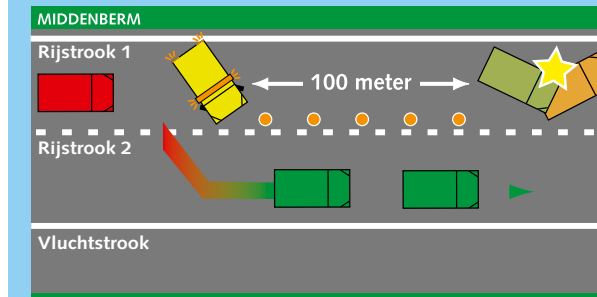
### Moet je toch naar de vluchtstrook

- Zorg voor je eigen veiligheid (zie rode kader)
- Zet je auto zo ver mogelijk aan de kant
- Stap uit aan de kant waar het verkeer niet rijdt
- Ga achter de vangrail staan en
  - in geval van nood, bel 112
  - bij pech, zie 'Pech met je voertuig'
- Leid het andere verkeer niet af
- Ga zelf nooit op de vluchtstrook staan

## Hulp(verlenings)voertuig op de rijbaan (Het verkeer rijdt in dezelfde richting)

Hulpverleners schermen een ongeval af met hun voertuig. Als je een hulp(verlenings)voertuig schuin op de weg ziet staan, volg dan de richting waar het hulp(verlenings)voertuig naartoe 'wijst'.

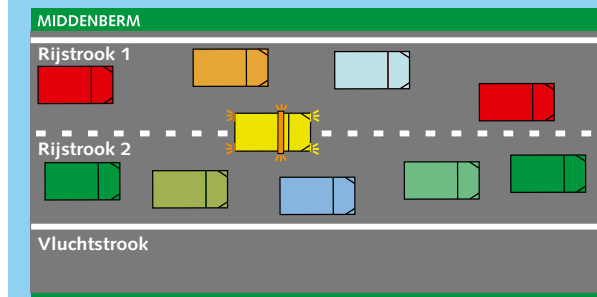
Pas je snelheid aan en blijf daarna op dezelfde rijstrook rijden tot voorbij het incident.



Voorbij rijden aan een incident op een rijbaan met éézijdig aanrijdgevaar, waarbij het incident zich op één rijstrook bevindt.

## Tussendoor rijden

Hulp(verlenings)diensten kunnen niet altijd via de vluchtstrook naar een ongeval rijden. De vluchtstrook kan geblokkeerd zijn of er is helemaal geen vluchtstrook. In die gevallen rijden hulp(verlenings)diensten tussen het verkeer door om zo snel mogelijk bij het ongeval te komen. Maak ruim baan door uit te wijken naar de kantstreep van de middenberm of de buitenberm. Volg aanwijzingen van hulpverleners op.



Een hulp(verlenings)voertuig rijdt tussen het verkeer door naar een incident.

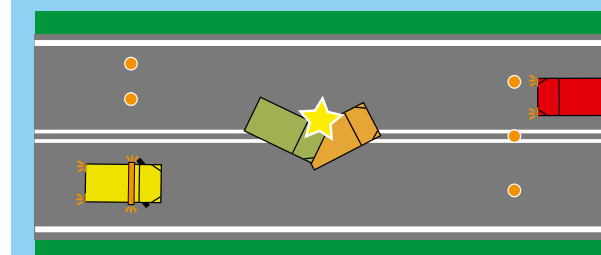
## Hulp(verlenings)voertuig op de rijbaan (Het verkeer rijdt in twee richtingen)

Hulpverleners schermen een ongeval af met hun voertuig. Als je een hulp(verlenings)voertuig op de weg ziet staan, stop je altijd achter dit voertuig en zet je je alarmlichten aan. Kom je van de andere kant aanrijden, dan stop je voor de verkeerskegels die op de weg zijn geplaatst en zet je je alarmlichten aan. Je mag pas verder rijden als een hulpverlener je daarvoor het teken geeft.

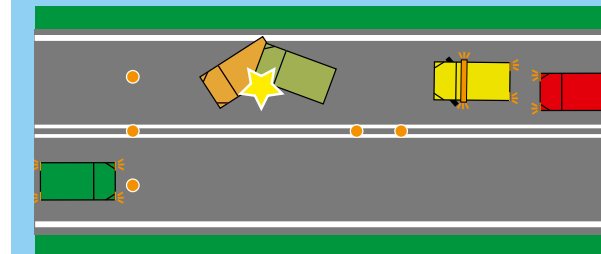
Het is mogelijk dat een ongeval / pechgeval beperkt blijft tot één rijstrook. Er lijkt dan ruimte te zijn om door te rijden. Dit is niet toegestaan!

### Let op!

**Volg altijd de aanwijzingen van de hulpverlener op.**



Stoppen op een rijbaan met tweezijdig aanrijdgevaar, waarbij het incident zich op beide rijstroken bevindt.



Stoppen op een rijbaan met tweezijdig aanrijdgevaar, waarbij het incident zich op één rijstrook bevindt.